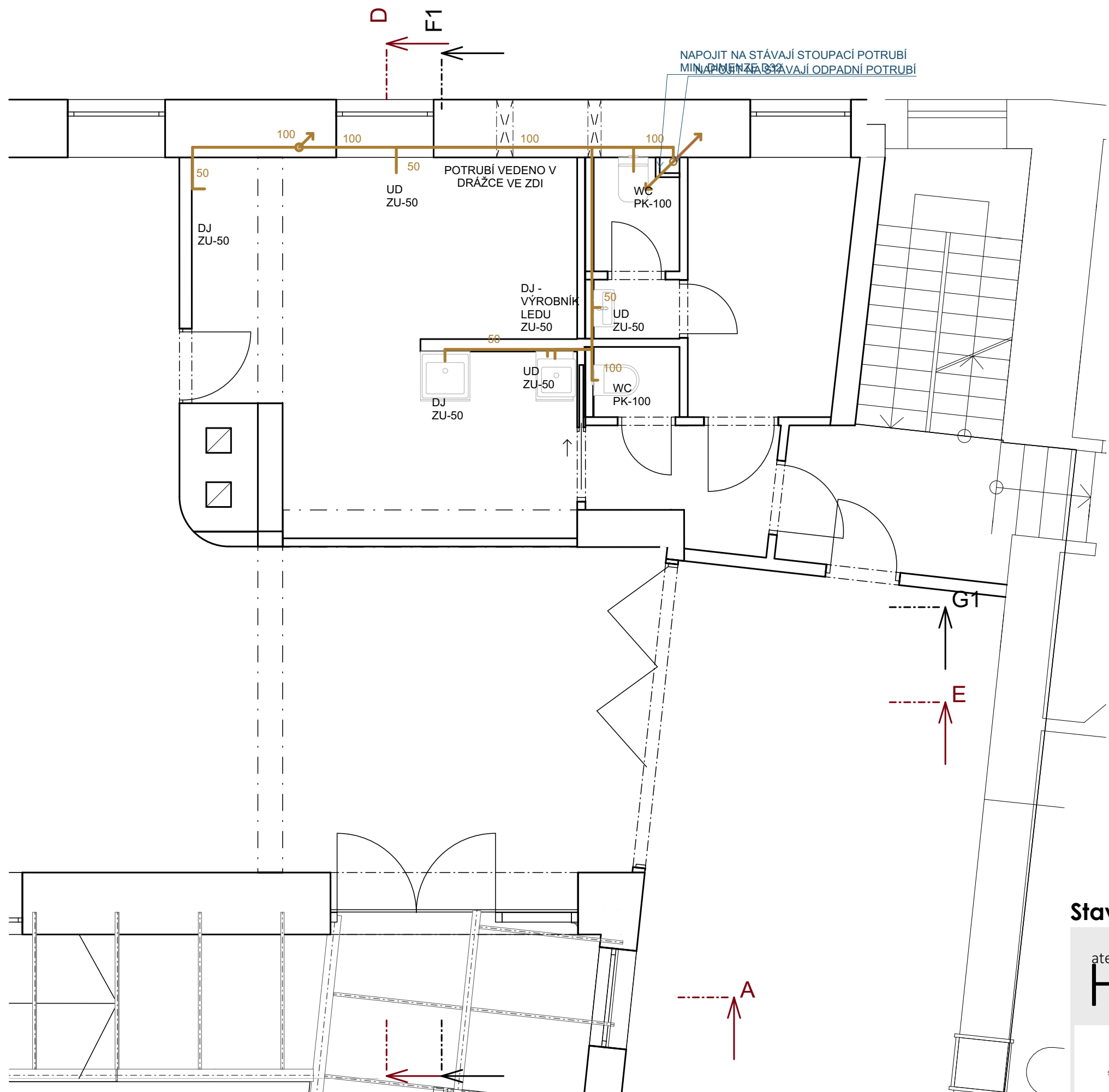


LEGENDA

KANALIZACE



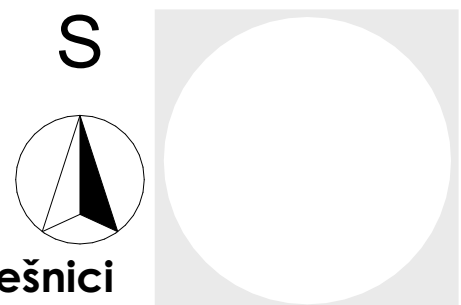
POZN.  
-SVISLÉ ODPADNÍ POTRUBÍ – STÁVAJÍCÍ  
-PŘIPOJOVACÍ POTRUBÍ JE NA ODPADNÍ POTRUBÍ NAPOJENO PŘES ODBOČKY 45°–87,5°  
-ZAŘIZOVACÍ PŘEDMĚTY, VPUSTI A DALŠÍ ZAŘÍZENÍ MUSÍ BÝT OPATŘENO ZÁPACHOVÝMI UZÁVĚRKAMI.

LEGENDA POTRUBÍ  
PŘIPOJOVACÍ POTRUBÍ PP–HT  
SPLAŠKOVÉ ODPADNÍ POTRUBÍ

VÝŠKA OSAZENÍ ZP A ODPADU  
UD–850MM NAD PODLAHOU  
DN50 – 530M NAD PODLAHOU  
DJ–850MM NAD PODLAHOU  
DN50 –550M NAD PODLAHOU  
WC–400MM NAD PODLAHOU  
DN100–200M NAD PODLAHOU

LEGENDA ZAŘIZ.PŘEDMĚTŮ

OZN.	NÁZEV
UD	UMYVADLO
DJ	DŘEZ JEDNODUCHÝ
WC	ZÁCHODOVÁ MÍSA
ZU	ZÁPACHOVÁ UZÁVĚRKA
PK	PŘIPOJOVACÍ KOLENO



Stavební úpravy baru KD v Olešnici

atelier  
**H** P  
irsch Prajsová

Tržní 373, Olešnice  
tel. 721 069 485  
tel. 724 383 577  
stepanhirsch@gmail.com  
a.prajsova@gmail.com

investor	Město Olešnice	datum	únor 2023
adresa	Náměstí Míru 20 Olešnice 679 74	číslo zak.	2022/16
místo stavby	Křtěnovská 157	formát	A3
parcelní číslo	621	stupeň	DPS
vypracoval	Ing. arch. Andrea Prajsová	číslo paré	
zod. projektant	Ing. arch. Štěpán Hirsch		
stavební část		měřítko	
D.1.4 Technika prostředí staveb			
název výkresu		1:50	
Půdorys 2.NP - kanalizace		číslo D.1.4.1	